

























## (6) 継続企業の前提に関する注記

該当事項はありません。

## (7) 要約四半期連結財務諸表に関する注記事項

## 1. セグメント情報

報告セグメントに関する情報

当社グループは、主として商品及び提供するサービスの性質に加えて販売又はサービスを提供する地域に応じて以下の3つの報告セグメントに区分し、経営管理を行っております。

- 加工事業本部 — 主に国内におけるハム・ソーセージ、加工食品、乳製品の製造・販売
- 食肉事業本部 — 主に国内における食肉の生産・販売
- 海外事業本部 — 主に海外子会社におけるハム・ソーセージ、加工食品、食肉及び水産物の生産・製造・販売

当社は、前第4四半期連結会計期間においてマリンフーズ株式会社及び同社の子会社等に関連する水産事業を非継続事業に区分しております。そのため、前第1四半期連結累計期間について組替表示しております。ただし、報告セグメントの加工事業本部には、非継続事業に区分した水産事業を含めております。

なお、当社グループは当社及び子会社70社、関連会社7社で構成されております。

前第1四半期連結累計期間（2021年4月1日～2021年6月30日）

（単位：百万円）

	加工事業 本部	食肉事業 本部	海外事業 本部	その他	計	消去 調整他	連結 (非継続事業調整前)	非継続事業 へ振替	連結 (非継続事業調整後)
売上高									
外部顧客に対する売上高	111,971	148,181	30,867	3,581	294,600	347	294,947	△ 16,118	278,829
セグメント間の内部売上高	6,294	14,418	29,575	827	51,114	△ 51,114	-	-	-
計	118,265	162,599	60,442	4,408	345,714	△ 50,767	294,947	△ 16,118	278,829
セグメント利益(△損失)	3,323	9,524	△ 229	377	12,995	△ 570	12,425	△ 300	12,125

当第1四半期連結累計期間（2022年4月1日～2022年6月30日）

（単位：百万円）

	加工事業 本部	食肉事業 本部	海外事業 本部	その他	計	消去 調整他	連結 (非継続事業調整前)	非継続事業 へ振替	連結 (非継続事業調整後)
売上高									
外部顧客に対する売上高	92,458	163,542	48,540	4,159	308,699	2,813	311,512	-	311,512
セグメント間の内部売上高	6,554	15,453	35,883	811	58,701	△ 58,701	-	-	-
計	99,012	178,995	84,423	4,970	367,400	△ 55,888	311,512	-	311,512
セグメント利益	1,220	7,060	343	819	9,442	△ 272	9,170	-	9,170

- (注) 1. 「その他」の区分は、報告セグメントに含まれない事業セグメントであり、球団事業及び新規事業等であります。
2. 「消去調整他」には、配賦不能項目、セグメント間の内部取引消去他が含まれております。
3. 全社費用及び特定の子会社の純損益は、一部の配賦不能項目を除き、各報告セグメントに配賦しております。これらの子会社は、各報告セグメントに含まれる当社グループのために間接的なサービス及び業務支援を行っております。
4. 「セグメント利益(△損失)」は、売上高から売上原価、販売費及び一般管理費を控除し、当社グループが定める為替差損益を加味するとともにIFRSへの調整及び非経常項目を除外して算出しております。
5. 前第1四半期連結累計期間において加工事業本部に含まれるマリンフーズ株式会社及び同社の子会社等の売上高、損益等を「非継続事業へ振替」において組替えを行っております。

## 2. 非継続事業に関する注記

### 1) 非継続事業の概要

当社は、2022年2月9日開催の取締役会において、当社の連結子会社であるマリンプーズ株式会社（以下、「マリンプーズ」という。）の全株式及び関連する資産を、双日株式会社に譲渡することを決議し、2022年3月31日に株式譲渡が完了いたしました。

これにより、前第4四半期連結会計期間よりマリンプーズに関連する水産事業を非継続事業に分類しております。

### 2) 子会社の名称、事業内容及び当該子会社が含まれていたセグメントの名称

子会社の名称	マリンプーズ株式会社
事業内容	水産加工食品の製造販売及び水産原料の輸入販売
セグメントの名称	加工事業本部

### 3) 売却した株式の数、売却後の持分比率、売却損益

売却前の所有株式数	22,666,000株 (議決権の数：22,666,000個) (議決権所有割合：100.0%)
売却した株式数	22,666,000株 (議決権の数：22,666,000個)
売却後の持分比率	一株 (議決権の数：一個) (議決権所有割合：一%)

### 4) 非継続事業からの損益

非継続事業からの損益は、次のとおりであります。

(単位：百万円)

	前第1四半期連結累計期間 (2021年4月1日 ～2021年6月30日)	当第1四半期連結累計期間 (2022年4月1日 ～2022年6月30日)
売上高	16,118	—
事業の売却損益(注)	—	△405
その他の損益	△16,844	—
非継続事業からの税引前四半期損失	△726	△405
法人所得税費用	△43	91
非継続事業からの四半期損失	△769	△314

(注) 当第1四半期連結累計期間において非継続事業に分類された事業の売却損益は、マリンプーズの株式譲渡契約に基づく同社株式の譲渡価額の調整によるものであります。

2023年3月期第1四半期

# 補 足 資 料

日 本 ハ ム 株 式 会 社

2022年8月

注) 本補足資料におきましては、2022年3月期第4四半期に非継続となった事業について、2022年3月期第1四半期の数値を一部組替えて表示しております。

I ハイライト情報

《連結決算》

(単位：百万円)

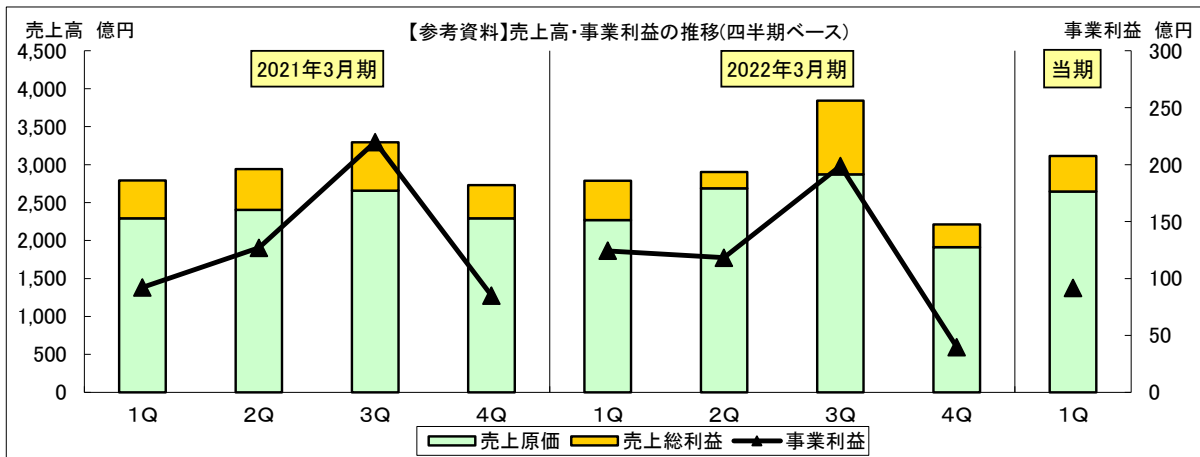
	2021年3月期 第1四半期 (実績)	2022年3月期 第1四半期 (実績)	2023年3月期 第1四半期 (実績)	対前年同期 増減率	2022年3月期 (実績)	2023年3月期 第2四半期 連結累計期間 (計画)	2023年3月期 (計画)
売上高	279,305	278,829	311,512	11.7%	1,174,389	610,000	1,240,000
売上総利益	50,236	51,984	47,066	△ 9.5%	200,028		
事業利益	9,230	12,425	9,170	△ 26.2%	48,116	21,000	43,000
税引前四半期(当期)利益	13,035	15,465	14,394	△ 6.9%	51,366	25,000	42,000
親会社所有者帰属持分 四半期(当期)利益	9,384	9,906	10,182	2.8%	48,049	18,000	31,000

(注)2021年3月期第1四半期は非継続事業を含めて記載しております。

売上高総利益率	18.0%	18.6%	15.1%		17.0%		
売上高事業利益率	3.3%	4.3%	2.9%		3.9%	3.4%	3.5%
親会社所有者帰属持分当期 (四半期)利益率 (ROE)	2.3%	2.3%	2.1%		10.5%		6.3%
投下資本利益率 (ROIC)	1.1%	1.3%	0.9%		5.0%		4.1%

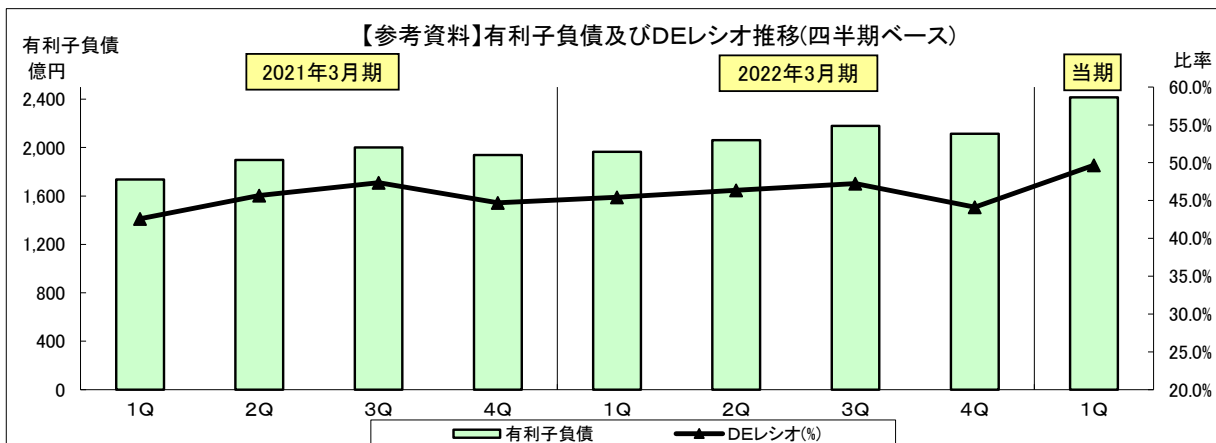
(注)2023年3月期第1四半期は非継続事業を含めて記載しております。

売上高事業利益率は、非継続事業調整後の事業利益を用いて算出しております。



(単位：百万円)

	2021年3月期第1 四半期(実績)	2022年3月期第1 四半期(実績)	2023年3月期第1 四半期(実績)	2022年3月期 (実績)	2023年3月期 (計画)
総資産	769,247	824,388	947,689	909,213	
親会社所有者帰属持分	407,922	432,429	486,375	479,069	
有利子負債	173,751	196,459	241,594	211,407	
D / E レシオ	0.43	0.45	0.50	0.44	
設備投資額	10,547	8,276	17,769	80,395	94,200
減価償却費	8,388	8,925	9,353	36,379	37,700



## II セグメント情報

(単位：百万円)

	前第1四半期連結累計期間 (2021年4月1日～2021年6月30日)		当第1四半期連結累計期間 (2022年4月1日～2022年6月30日)		増減	
	金額	売上高比	金額	売上高比	金額	増減率
加工事業本部						
外部顧客に対する売上高	111,971	94.7%	92,458	93.4%	△ 19,513	△ 17.4%
セグメント間の内部売上高	6,294	5.3%	6,554	6.6%	260	4.1%
売上高合計	118,265	100.0%	99,012	100.0%	△ 19,253	△ 16.3%
セグメント利益	3,323	2.8%	1,220	1.2%	△ 2,103	△ 63.3%
食肉事業本部						
外部顧客に対する売上高	148,181	91.1%	163,542	91.4%	15,361	10.4%
セグメント間の内部売上高	14,418	8.9%	15,453	8.6%	1,035	7.2%
売上高合計	162,599	100.0%	178,995	100.0%	16,396	10.1%
セグメント利益	9,524	5.9%	7,060	3.9%	△ 2,464	△ 25.9%
海外事業本部						
外部顧客に対する売上高	30,867	51.1%	48,540	57.5%	17,673	57.3%
セグメント間の内部売上高	29,575	48.9%	35,883	42.5%	6,308	21.3%
売上高合計	60,442	100.0%	84,423	100.0%	23,981	39.7%
セグメント利益 (△損失)	△ 229	△ 0.4%	343	0.4%	572	—
その他						
外部顧客に対する売上高	3,581	81.2%	4,159	83.7%	578	16.1%
セグメント間の内部売上高	827	18.8%	811	16.3%	△ 16	△ 1.9%
売上高合計	4,408	100.0%	4,970	100.0%	562	12.7%
セグメント利益	377	8.6%	819	16.5%	442	117.2%
消去調整他						
売上高	△ 50,767		△ 55,888		△ 5,121	
セグメント利益	△ 570		△ 272		298	
連結(非継続事業調整前)						
売上高合計	294,947	100.0%	311,512	100.0%	16,565	5.6%
セグメント利益	12,425	4.2%	9,170	2.9%	△ 3,255	△ 26.2%
非継続事業へ振替						
売上高合計	△ 16,118		—		16,118	
セグメント利益	△ 300		—		300	
連結(非継続事業調整後)						
売上高合計	278,829	100.0%	311,512	100.0%	32,683	11.7%
セグメント利益	12,125	4.3%	9,170	2.9%	△ 2,955	△ 24.4%

(注) セグメント利益 (△損失) は、売上高から売上原価、販売費及び一般管理費を控除し、当社グループが定める為替差損益を加味するとともにIFRSへの調整及び非経常項目を除外して算出しております。



【参考情報～海外事業本部の内訳】

(単位：百万円)

	前第1四半期連結累計期間 (2021年4月1日～2021年6月30日)		当第1四半期連結累計期間 (2022年4月1日～2022年6月30日)		増減	
	金額	売上高比	金額	売上高比	金額	増減率
アジア・欧州						
外部顧客に対する売上高	6,495	42.0%	8,686	45.8%	2,191	33.7%
セグメント間の内部売上高	8,972	58.0%	10,284	54.2%	1,312	14.6%
売上高合計	15,467	100.0%	18,970	100.0%	3,503	22.6%
セグメント利益	148	1.0%	180	0.9%	32	21.6%
米州						
外部顧客に対する売上高	5,979	25.3%	8,096	27.0%	2,117	35.4%
セグメント間の内部売上高	17,685	74.7%	21,908	73.0%	4,223	23.9%
売上高合計	23,664	100.0%	30,004	100.0%	6,340	26.8%
セグメント利益	90	0.4%	113	0.4%	23	25.6%
豪州						
外部顧客に対する売上高	18,393	84.8%	31,758	87.3%	13,365	72.7%
セグメント間の内部売上高	3,308	15.2%	4,608	12.7%	1,300	39.3%
売上高合計	21,701	100.0%	36,366	100.0%	14,665	67.6%
セグメント利益(△損失)	△ 227	△ 1.0%	309	0.8%	536	—

(注) セグメント間取引の消去があるため、オペレーティング・セグメント情報の「海外事業本部」とは一致しません。

Ⅲ 連結売上内訳

(単位：百万円)

	2022年3月期 第1四半期 (実績)		2023年3月期 第1四半期 (実績)		対前年同期 増減率	2022年3月期 (実績)		2023年3月期 (計画)	
	金額	構成比	金額	構成比		金額	構成比	金額	構成比
ハム・ソーセージ	30,791	11.0%	29,924	9.6%	△ 2.8%	131,147	11.2%	132,000	10.6%
加工食品	55,077	19.8%	55,052	17.7%	△ 0.0%	224,976	19.2%	227,000	18.3%
食肉	169,224	60.7%	198,276	63.6%	17.2%	722,843	61.5%	774,000	62.4%
乳製品	8,631	3.1%	8,932	2.9%	3.5%	35,214	3.0%	36,000	2.9%
その他	15,106	5.4%	19,328	6.2%	27.9%	60,209	5.1%	71,000	5.8%
合計	278,829	100.0%	311,512	100.0%	11.7%	1,174,389	100.0%	1,240,000	100.0%

